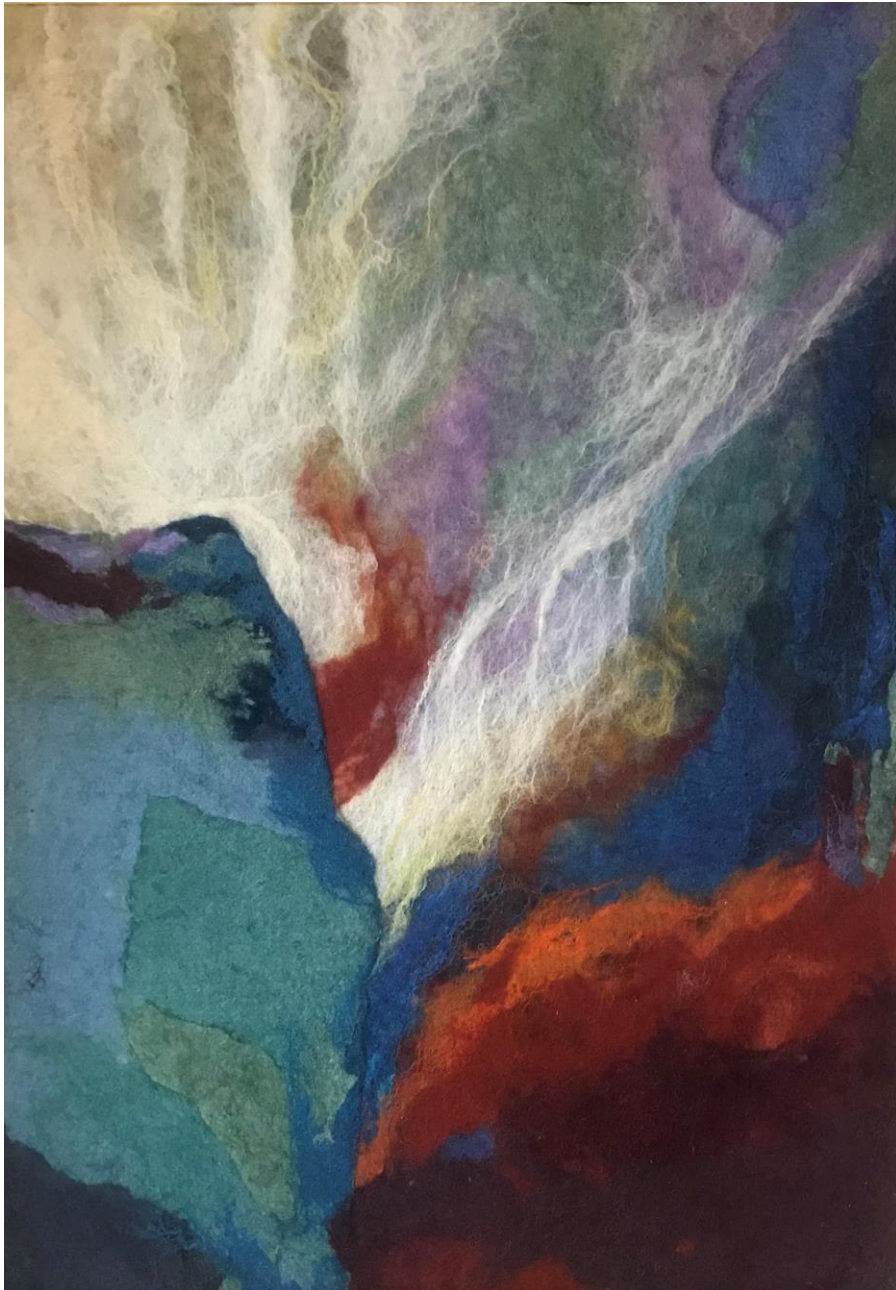


Winter in Wolle

Bilder von Marlyse Salcedo



5. Januar bis 28. Februar 2025 | Foyer Haus Wegman
geöffnet Montag bis Samstag 8–20 Uhr, So 9–20 Uhr

Vernissage: 5. Januar 2025, 19 Uhr im Therapie Saal
Klinik Arlesheim, Pfeffingerweg 1, 4144 Arlesheim, 061 705 71 11

Winter in Wolle

Bilder von Marlyse Salcedo

Marlyse Salcedo ist eine Künstlerin, die an der Universität Psychologie und Pädagogik studierte, immer auf der Suche nach ihrer künstlerischen Entwicklung. Vor die schwierige Wahl gestellt, Eurythmie oder Malerei zu studieren, entschied sie sich für Eurythmie mit Nebenfach Malerei.

Während ihrer langjährigen Tätigkeit in einer Einrichtung für körperlich und geistig Behinderte wurde ihr die Malerei zu einer willkommenen Ergänzung und Kraftquelle. Nach ihrer Pensionierung absolvierte sie eine dreijährige Ausbildung zur Filzerin im Tösstal. Dieser Prozess eröffnete ihr neue Welten und sie entdeckte die Möglichkeiten dieses Handwerks. Zuerst fertigte sie Kleider, Teppiche usw., bis sie mit dem Material zu spielen begann und immer mehr Reliefbilder schuf.

Nach und nach kamen ihre erste Liebe zur Malerei und die unzähligen Möglichkeiten des Filzens zusammen. Heute ist die Wolle der Träger der Materialität und gleichzeitig der Farbe in ihrer kreativen Welt.

In dieser Ausstellung lädt uns Marlyse ein, ihre tröstlichen und farbenfrohen Kunstlandschaften zu entdecken.

Die Ausstellung im Foyer der Klinik ist vom 5. Januar bis 28. Februar 2025 täglich geöffnet Montag bis Samstag 8–20 Uhr, Sonntag 9–20 Uhr.

Die Vernissage findet am 5. Januar 2025, 19 Uhr im Therapie Saal statt.

Dazu laden wir Sie herzlich ein.

Aloa Puentes

Ausstellungsverantwortliche